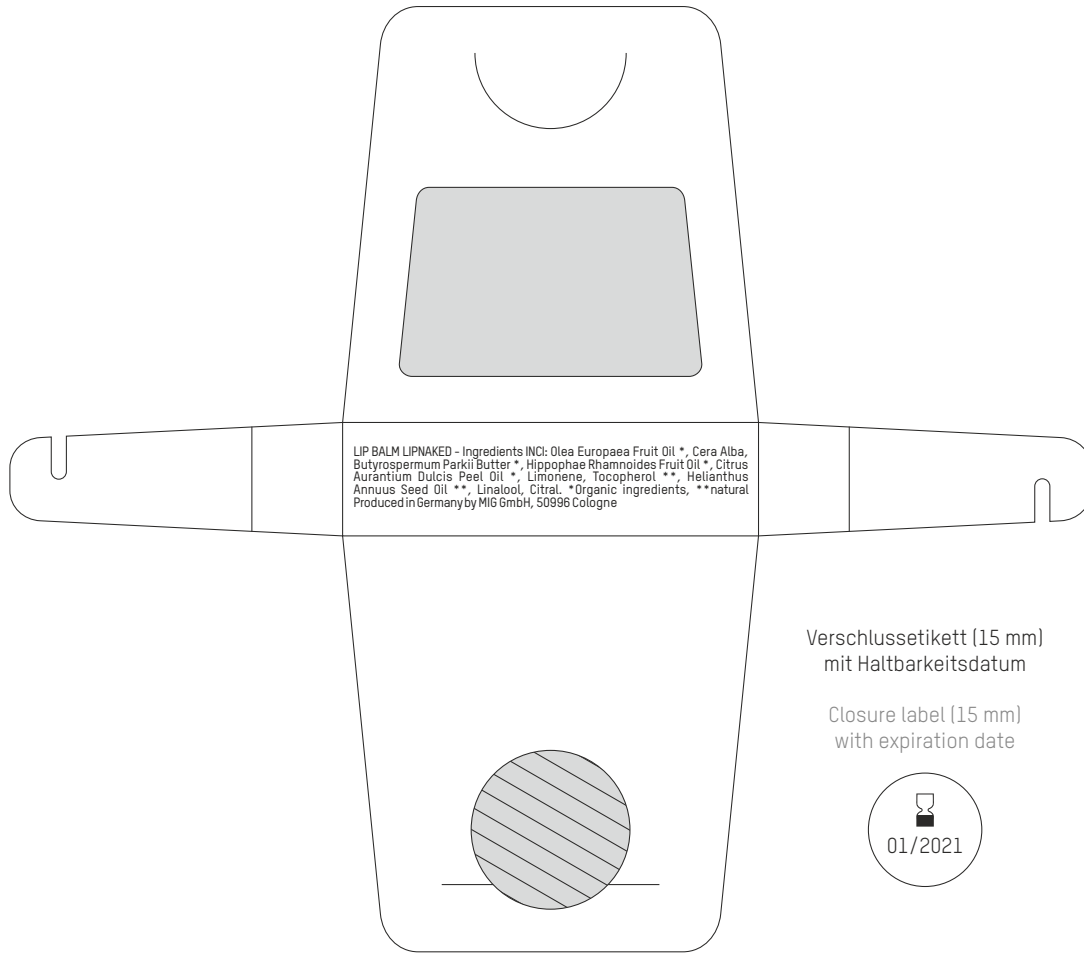


LIPCARE NAKED



Offsetdruck
143 x 125 mm

Etikett
40 x 25 mm

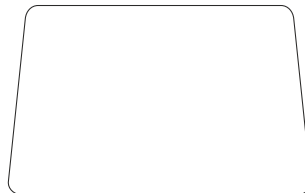
Offset print
38 x 39,5 mm

Label
40 x 25 mm



Unbedruckte Fläche für Verschlussetikett
Unprinted area for closure label

Etikett / Label
40 x 25 mm



Datenformate
Verarbeitet werden
Vector EPS Daten aus
folgenden Programmen:
Corel Draw X6, Adobe
Illustrator CS 2, Macro-
media Freehand MX.
Auch Schriften sind in
Pfade (Kurven) umzu-
wandeln.

**Mindeststrichstärke
im Siebdruck**
Drucktechnisch bedingt
darf die Strichstärke von
0,18 mm nicht unter-
schritten werden.

**Fotos für Etikettendruck,
Doming oder Box**
Fotos sind mit einer
Auflösung von mind.
300 dpi TIFF (CMYK) in
Originalgröße bereitzu-
stellen. Um Farbabweichungen zu minimieren,
ist der Bestellung mög-
lichst ein Farbausdruck
beizufügen.

Drucktoleranzen
Im Siebdruck können
die Drucktoleranzen bei
mehrfarbigem Drucken
bei bis zu +/- 0,3 mm
liegen.

**Farbangaben für den
Druck**
Alle Angaben zur
Druckfarbe bitten wir,
in Pantone oder HKS
anzugeben.

Data formats
Vector EPS data from
the following programs
can be processed: Corel
Draw X6, Adobe Illustr-
ator CS 2, Macromedia
Freehand MX. Further-
more writing must be
converted to paths
(curves).

**Minimum line width for
silkscreen print**
Due to the limitations in
printing technology, the
line width may not be
smaller than 0.18 mm.

**Photographs for label
print, doming or LipBox**
Photographs are to be
supplied with a resolu-
tion of at least 300 dpi
TIFF (CMYK) in original
size. To minimise colour
variation, a colour print
should be enclosed with
the order.

Print tolerances
In silkscreen printing
the gauge-pins toler-
ances for multicoloured
prints can lie up to
+/- 0.3 mm.

**Colour details for
printing**
We kindly request that all
details for colour printing
are supplied in Pantone
or HKS.